



RMC AIRCOM

Industrial air compressor

ТОВ «Ентех Україна»

Компресорне
обладнання
RMC



Дніпро

Київ

Харків

Миколаїв

Львів

Про нас



Компанія ТОВ «Ентех Україна» є лідером компресорного ринку України. Ми спеціалізуємось на впровадженні та реалізації надійних та енергоефективних рішень, у сфері стиснутого повітря, для промислових підприємств України.

Виконуємо поставку та сервісне обслуговування компресорної техніки по всій території України.

Втілені проекти надійно забезпечують підприємства стиснутим повітрям та вже зекономили мільйони гривень нашим замовникам.

Коротка відеопрезентація на нашому Youtube каналі.



Зміст

Гвинтові компресори:

Серія Mini: RMC S | RMC A | RMC C **3**

Серія RMC A: 1-ступеневий **4**

Серія RMC VCA: 1-ступеневий з частотним регулюванням **6**

Серія RMC-2T: 2-ступеневий **8**

Серія RMC-VPМ2T: 2-ступеневий з частотним регулюванням **9**

Підготовка стисненого повітря:

Рефрижераторні осушувачі: Серія NF **10**

Магістральні фільтри: Серія DD/FM **11**

Гвинтові компресори міні з частотним регулюванням

Серія Mini: RMC S | RMC A | RMC C

Ідеальне рішення для маленьких виробництв
Частотне регулювання

RMC AIRCOM

Industrial air compressor

Моделльний ряд: RMC5-RMC7,5

Потужність: 3,7-5,5 кВт

Тиск: 8-12,5 бар

Продуктивність: 0,15-0,63 м³/хв



Версія S
Компресор



Версія A
Компресор + ресивер



Версія C
Компресор + ресивер + осушувач

Гвинтові компресори RMC серії Mini розроблені спеціально для роботи на малих промислових підприємствах. Електронний контролер, прямий привід, частотне регулювання продуктивності забезпечують високу надійність та ефективність виробництва стиснутого повітря.

Мають надзвичайно компактні розміри та низький рівень шуму при роботі.

Основні споживачі: малі підприємства, майстри зубного діла, лабораторії, ...

Модель	Потужність, кВт	Тиск (бар)	Продуктивність (л/хв)*	Живлення	Виконання	Габарити	Вага (кг)
RMC-5	3,7	8	200-400	220/380	S, A, C	S - 800x500x775	S - 85
		10	175-350			A - 1020x550x1035	A - 190
		12,5	150-300			C - 1420x550x1035	C - 220
RMC-6	4,5	8	250 - 500	220/380	S, A, C	S - 800x500x775	S - 95
		10	210 - 410			A - 1020x550x1035	A - 205
		12,5	180 - 360			C - 1420x550x1035	C - 235
RMC-7,5	5,5	8	315 - 630	220/380	S, A, C	S - 800x500x775	S - 105
		10	275 - 550			A - 1020x550x1035	A - 220
		12,5	210 - 420			C - 1420x550x1035	C - 220

Гвинтові компресори



Серія RMC A

Фіксована продуктивність
Прямий привід

Моделльний ряд: RMC10A – RMC175A

Потужність: 7,5-132 кВт
Тиск: 5-13 бар
Продуктивність: 0,8-24,1 м³/хв

Гвинтові компресори RMC серії A розроблені за новітніми технологіями, та створені для роботи у важких умовах промислових підприємств.

Прямий привід забезпечує надійну та ефективну роботу компресора.

Безпечне та герметичне з'єднання. Усі масляні та повітряні трубопроводи які мають контакт з мастилом та великою температурою виконані з металевих труб. Вони не потребують заміни на протязі усього строку роботи компресора.



Прямий привід

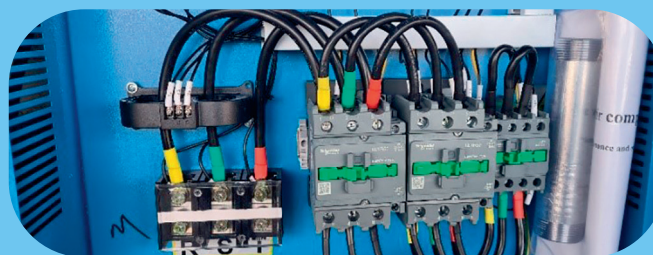
Надійне рішення складається з двох напівмуфт та гнучкої вставки. Великий ресурс роботи та зручність в обслуговуванні.

Додаткові опції:

- Рекуперація тепла
- Зимовий комплект
- Двигун IE4
- Альтернативне живлення

Основні переваги компресорів RMC серії A:

- Високоякісні гвинтові блоки HANBELL
- Низька частота обертання гвинтової пари
- Прямий привід 1:1
- Сучасний електронний контролер
- Високоякісні асинхронні електродвигуни
- Електричні компоненти Schneider Electric, ABB, ...
- Висока ефективність
- Компактна конструкція
- Легкий доступ до усіх елементів
- Низький рівень шуму



Високий рівень захисту

Сучасний мікропроцесорний контролер контролює більше 30 параметрів роботи компресора.

Захист двигуна здійснюється через електронні датчики току.

Силкові електронні компоненти Schneider Electric гарантують високу надійність.

Модель	Тиск (бар)	Двигун (кВт)	Продуктивність (м ³ /хв)*	Габаритні розміри (мм)	Вага (кг)
RMC10A - 7	7	7,5	1,2	866x631x931	190
RMC10A - 8	8		1,1		
RMC10A - 10	10		0,95		
RMC10A - 13	13		0,8		
RMC15A - 7	7	11	1,65	1083x700x1032	236
RMC15A - 8	8		1,5		
RMC15A - 10	10		1,3		
RMC15A - 13	13		1,1		
RMC20A - 7	7	15	2,4	1083x700x1032	236
RMC20A - 8	8		2,3		
RMC20A - 10	10		2,1		
RMC20A - 13	13		1,72		
RMC25A - 7	7	18,5	3,2	1196x780x1211	370
RMC25A - 8	8		3		
RMC25A - 10	10		2,7		
RMC25A - 13	13		2,4		
RMC30A - 7	7	22	3,7	1196x780x1211	370
RMC30A - 8	8		3,6		
RMC30A - 10	10		3,2		
RMC30A - 13	13		2,7		
RMC40A - 7	7	30	5,3	1365x890x1300	450
RMC40A - 8	8		5		
RMC40A - 10	10		4,5		
RMC40A - 13	13		4		
RMC50A - 7	7	37	6,5	1365x890x1300	655
RMC50A - 8	8		6,2		
RMC50A - 10	10		5,6		
RMC50A - 13	13		5		
RMC60A - 7	7	45	7,4	1365x890x1300	660
RMC60A - 8	8		7		
RMC60A - 10	10		6,2		
RMC60A - 13	13		5,6		
RMC75A - 7	7	55	10	1536x1085x1470	1050
RMC75A - 8	8		9,6		
RMC75A - 10	10		8,5		
RMC75A - 13	13		7,6		
RMC100A - 7	7	75	13,4	1750x1272x1560	1190
RMC100A - 8	8		12,6		
RMC100A - 10	10		11,2		
RMC100A - 13	13		9,5		
RMC120A - 7	7	90	16,1	1800x1230x1570	1900
RMC120A - 8	8		15,5		
RMC120A - 10	10		13,8		
RMC120A - 13	13		12,3		
RMC150A - 7	7	110	21	2400x1470x1840	2500
RMC150A - 8	8		19,6		
RMC150A - 10	10		17,4		
RMC150A - 13	13		14,8		
RMC175A - 7	7	132	24,1	2400x1470x1840	2700
RMC175A - 8	8		23,2		
RMC175A - 10	10		19,5		
RMC175A - 13	13		17,8		

Гвинтові компресори з частотним регулюванням

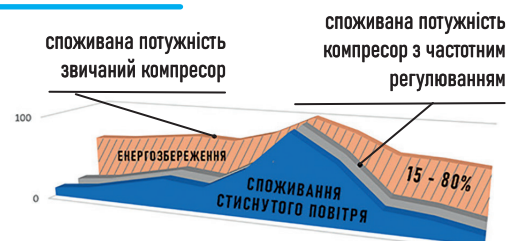


Серія RMC VSA

Плавне регулювання продуктивності
Прямий привід

Моделльний ряд: RMC10VSA – RMC175VSA

Потужність: 7,5 -132 кВт
Тиск: 5-13 бар
Продуктивність: 0,8-24,1 м³/хв



Гвинтові компресори з частотним регулюванням, мають високу ефективність і що року стають все більш популярними серед промислових підприємств.

Компресори RMC серії VSA розроблені спеціально для надійної роботи у важких умовах промислових підприємств.

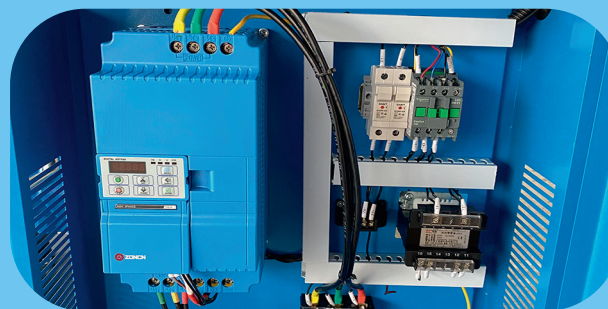
Висока ефективність досягається завдяки тому що: компресори виробляють стисле повітря у точній відповідності до потреб вашого підприємства. Мають глибокий діапазон регулювання. Підтримують тиск з точністю до 0,1 бар.

Частотне регулювання повністю виключає або до мінімуму зменшує наявність холостого ходу.

Компресори RMC серії VSA забезпечує економію електроенергії від 15% до 80% у порівнянні зі стандартними компресорами, що мають регулювання холостий/робочій хід.

Основні переваги компресорів RMC серії VSA:

- Висока ефективність
- Розроблені для роботи у тяжких умовах
- Високоякісні гвинтові блоки HANBELL
- Плавне регулювання продуктивності
- Ефективні сучасні синхронні ПМ мотори
- двигуни класу IE4 у стандартній комплектації
- Прямий привід ПМ-Drive, 1:1
- Точність підтримки тиску 0,1 бар
- Компактна конструкція
- Низький рівень шуму



Контролер та електричні компоненти

- Сучасний мікропроцесорний кольоровий тачскрін контролер
- Інтуїтивно зрозуміле меню
- Відображає та запам'ятовує більше 40 параметрів роботи компресора.
- Контроль кількості спожитої електроенергії
- Захисти: неправильний напрямок обертання, висока/низька напруга, перевантаження по струму, ...
- Інтелектуальна система керування вентилятором
- Надійні промислові частотні перетворювачі
- Силові електричні компоненти Schneider Electric, ABB, ...



Додаткові опції: Рекуперация тепла • Зимовий комплект • Альтернативне живлення

Модель	Тиск (бар)	Двигун (кВт)	Продуктивність (м³/хв)*	Габаритні розміри (мм)	Вага (кг)
RMC10VSA - 7	7	7,5	1,2	806x590x919	190
RMC10VSA - 8	8		1,1		
RMC10VSA - 10	10		0,95		
RMC10VSA - 13	13		0,8		
RMC15VSA - 7	7	11	1,65	1024x700x1030	236
RMC15VSA - 8	8		1,5		
RMC15VSA - 10	10		1,3		
RMC15VSA - 13	13		1,1		
RMC20VSA - 7	7	15	2,4	1024x700x1030	236
RMC20VSA - 8	8		2,3		
RMC20VSA - 10	10		2,1		
RMC20VSA - 13	13		1,72		
RMC25VSA - 7	7	18,5	3,2	1140x780x1210	370
RMC25VSA - 8	8		3		
RMC25VSA - 10	10		2,7		
RMC25VSA - 13	13		2,4		
RMC30VSA - 7	7	22	3,7	1140x780x1210	370
RMC30VSA - 8	8		3,6		
RMC30VSA - 10	10		3,2		
RMC30VSA - 13	13		2,7		
RMC40VSA - 7	7	30	5,3	1140x780x1210	420
RMC40VSA - 8	8		5		
RMC40VSA - 10	10		4,5		
RMC40VSA - 13	13		4		
RMC50VSA - 7	7	37	6,5	1264x890x1300	442
RMC50VSA - 8	8		6,2		
RMC50VSA - 10	10		5,6		
RMC50VSA - 13	13		5		
RMC60VSA - 7	7	45	7,4	1264x890x1300	458
RMC60VSA - 8	8		7		
RMC60VSA - 10	10		6,2		
RMC60VSA - 13	13		5,6		
RMC75VSA - 7	7	55	10	1536x1085x1470	1050
RMC75VSA - 8	8		9,6		
RMC75VSA - 10	10		8,5		
RMC75VSA - 13	13		7,6		
RMC100VSA - 7	7	75	13,4	1750x1272x1560	1120
RMC100VSA - 8	8		12,6		
RMC100VSA - 10	10		11,2		
RMC100VSA - 13	13		9,5		
RMC120VSA - 7	7	90	16,1	1800x1230x1570	1900
RMC120VSA - 8	8		15,5		
RMC120VSA - 10	10		13,8		
RMC120VSA - 13	13		12,3		
RMC150VSA - 7	7	110	21	2400x1470x1840	2500
RMC150VSA - 8	8		19,6		
RMC150VSA - 10	10		17,4		
RMC150VSA - 13	13		14,8		
RMC175VSA - 7	7	132	24,1	2400x1470x1840	2700
RMC175VSA - 8	8		23,2		
RMC175VSA - 10	10		19,5		
RMC175VSA - 13	13		17,8		

Гвинтові 2-ступеневі компресори

Серія RMC-2T

Дві ступені стискання
Фіксована продуктивність
Прямий привід



Модельний ряд: RMC-2T55—RMC-2T250

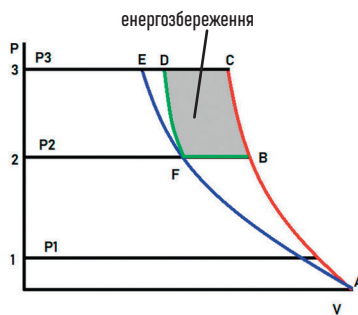
Потужність: 55-250 кВт
Тиск: 5-13 бар
Продуктивність: 9-54 м³/хв

Виробництво великої кількості стиснутого повітря потребує великої кількості енерговитрат.

Гвинтові компресори RMC серії 2T розроблені для максимально ефективного виробництва стиснутого повітря.

Двоступенева система стискання дозволяє виробляти стиснуте повітря до 30% ефективніше в порівнянні зі звичайним одноступеневим компресором.

Оптимальний розподіл тиску на 2 ступені стискання, знижує навантаження на підшипники та збільшує ефективність, що дозволяє отримати показник преміум ефективності та довговічний ресурс роботи гвинтового блоку.



Основні переваги компресорів RMC серії 2T:

- Високоякісні гвинтові блоки
- Низька частота обертання гвинтової пари
- Дві ступені стискання
- Сучасний електронний контролер
- Високоякісні асинхронні електродвигуни
- Електричні компоненти Schneider Electric, ABB, ...
- Висока ефективність
- Легкий доступ до усіх елементів
- Низький рівень шуму



Модель	Потужність, кВт	Продуктивність м³/хв				Габарити	Вага, кг	Підключення
		7 бар	8 бар	10 бар	13 бар			
RMC-2T55	55	13	12,5	9,5	8,5	2900x1470x1625	1750	DN50
RMC-2T75	75	17,5	16,5	12,5	11,0	2900x1470x1625	1970	DN50
RMC-2T90	90	21	20	17	14,5	3400x1757x1860	2670	DN65
RMC-2T110	110	24,5	23,5	20	17,5	3400x1757x1860	2950	DN65
RMC-2T132	132	30	28	23,5	20	3750x1900x1980	4570	DN80
RMC-2T160	160	34,5	33,5	30	24	3750x1900x1980	4750	DN80
RMC-2T185	185	41	38,5	32,5	29	3900x2100x1980	5800	DN100
RMC-2T200	200	44,5	43,0	38,5	33	3900x2100x1980	6100	DN100
RMC-2T220	220	49	47,0	41,0	38,0	4260x2182x2170	6200	DN100
RMC-2T250	250	55,0	54	46	40	4260x2182x2170	6500	DN100
RMC-2T280	280	58	55,5	49,5	44,5	4260x2182x2170	6800	DN100
RMC-2T315	315	63	61,5	55	50	4600x2240x2260	8600	DN125
RMC-2T355	355	73	72	61	54,5	4600x2240x2260	9200	DN125

*Продуктивність компресорів згідно ISO 1217: 2009 додаток C

Гвинтові 2-ступеневі компресори з частотним регулюванням

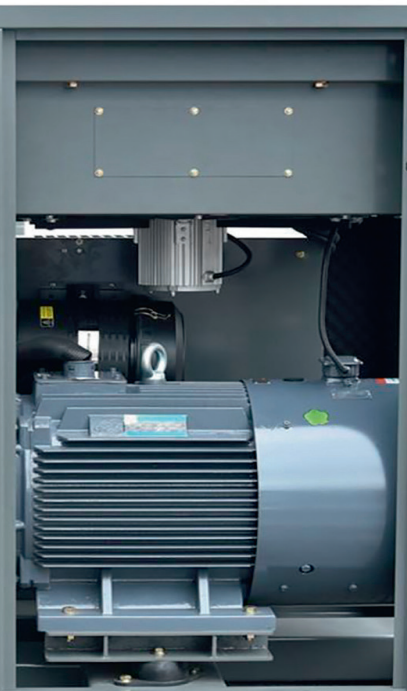
Серія RMC-VPM2T

Дві ступені стискування
Частотне регулювання
Прямий привід



Модельний ряд: RMC-VPM2T55—RMC-VPM2T250

Потужність: 55-250 кВт
Тиск: 5-13 бар
Продуктивність: 9 – 54 м³/хв



Гвинтові компресор RMC серії VPM2T – це 2-ступеневі компресори з частотним регулюванням продуктивності. Поєднують у собі найвищу ефективність стискування з частотним регулюванням продуктивності.

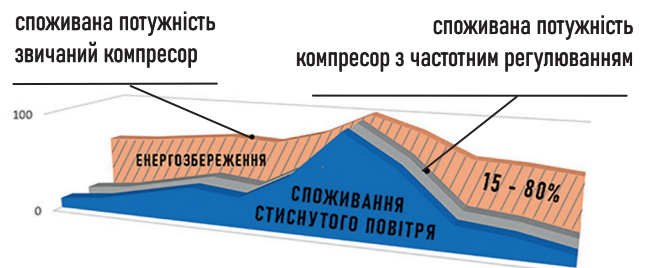
Забезпечую додаткову економію електроенергії від 15 до 80% у порівнянні з компресорами з фіксованою продуктивністю.

- Виробляє рівно стільки повітря, скільки споживає ваше підприємство.
- Підтримують тиск з точністю 0,1 бар
- Повністю виключає або зменшує до мінімуму кількість холостого ходу.

У стандартній комплектації оснащуються високоефективними синхронними двигунами РМ-мотор, клас ефективності IE4.

Основні переваги:

- Високоякісні гвинтові блоки
- Низька частота обертання гвинтової пари
- Дві ступені стискування
- Частотне регулювання
- Преміум ефективність
- Економія електроенергії до 70%
- Сучасний електронний контролер
- Головний двигун РМ-Motor



Модель	Потужність, кВт	Продуктивність м ³ /хв				Габарити	Вага, кг	Підключення
		7 бар	8 бар	10 бар	13 бар			
RMC-VPM2T55	55	13	12,5	9,5	8,5	2900x1470x1625	1750	DN50
RMC-VPM2T75	75	17,5	16,5	12,5	11,0	2900x1470x1625	1970	DN50
RMC-VPM2T90	90	21	20	17	14,5	3400x1757x1860	2670	DN65
RMC-VPM2T110	110	24,5	23,5	20	17,5	3400x1757x1860	2950	DN65
RMC-VPM2T132	132	30	28	23,5	20	3750x1900x1980	4570	DN80
RMC-VPM2T160	160	34,5	33,5	30	24	3750x1900x1980	4750	DN80
RMC-VPM2T185	185	41	38,5	32,5	29	3900x2100x1980	5800	DN100
RMC-VPM2T200	200	44,5	43,0	38,5	33	3900x2100x1980	6100	DN100
RMC-VPM2T220	220	49	47,0	41,0	38,0	4260x2182x2170	6200	DN100
RMC-VPM2T250	250	55,0	54	46	40	4260x2182x2170	6500	DN100

Рефрижераторні осушувачі

Серія NF

Модельний ряд: 0012NF – 1400NF

Тиск: 5 – 10 бар

Продуктивність: 1,2 – 140 м³/хв

Точка роси: +3С

Рефрижераторний осушувач – це обладнання на базі холодильного контуру, призначене для ефективного видалення вологи зі стислого повітря. Дозволяє отримати точку роси +3С, яка підходить для більшості промислових підприємств.

Рефрижераторні осушувачі розроблені для неперервної та надійної роботи в тяжких промислових умовах.

Осушувачі зібрані на якісних комплектуючих, мають всі необхідні системи захисту: струму, низький/високий тиск, температура, та інше. Що забезпечує високу надійність в експлуатації.

В конструкції запропонованих осушувачів встановлюються кожухотрубні випарники та кожухотрубний рекуперативний теплообмінник, які мають збільшені розміри. Така конструкція дозволяє отримати низький перепад тиску при проходженні через осушувач стислого повітря, що знижує навантаження на компресор.



Основні переваги:

- Кожухотрубні теплообмінники
- Теплообмінники збільшеного розміру
- Низький перепад тиску
- Низьке споживання електроенергії
- Точка роси +3С
- Компактна конструкція
- Простий монтаж
- Простий в експлуатації

Модель	Продуктивність, м ³ /хв	Підключення	Живлення	Габарити	Вага
0012NF	1,2	G1"	220В/1Ф/50Гц	640x435x580	50
0023NF	2,3	G1"	220В/1Ф/50Гц	600x495x670	57
0036NF	3,6	G1"	220В/1Ф/50Гц	600x495x670	59
0052NF	5,2	G1"	220В/1Ф/50Гц	760x515x750	78
0065NF	6,5	G1 ½"	220В/1Ф/50Гц	826x600x680	120
0085NF	8,5	G1 ½"	220В/1Ф/50Гц	820x590x1000	122
0110NF	11	G2"	220В/1Ф/50Гц	1150x590x1000	155
0135NF	13,5	G2"	220В/1Ф/50Гц	1190x650x1030	175
0170NF	17	DN80	220В/1Ф/50Гц	1400x800x1030	220
0220NF	13,5	DN80	380В/3Ф/50Гц	1560x800x1270	350
0270NF	27	DN80	380В/3Ф/50Гц	1740x800x1270	400
0320NF	32	DN80	380В/3Ф/50Гц	1760x950x1480	500
0420NF	42	DN80	380В/3Ф/50Гц	2140x950x1480	650
0550NF	55	DN100	380В/3Ф/50Гц	2140x950x1480	680
0650NF	65	DN125	380В/3Ф/50Гц	2090x1110x1520	800
0850NF	85	DN125	380В/3Ф/50Гц	2100x1110x1616	950
1000NF	100	DN125	380В/3Ф/50Гц	3030x1375x1740	1260
1400NF	140	DN150	380В/3Ф/50Гц	2890x1790x2451	2830

Магістральні фільтри

Серія DD / FM

Макс. тиск: 16 бар

Продуктивність: 1,2 – 400 м³/хв



Система очищення стиснутого повітря RMS забезпечує високу надійність роботи та дозволяє отримати необхідну ступінь фільтрації.

Легка вага та компактні розміри дозволяють встановити магістральний фільтр в зручному для вас місці.

Продумана конструкція забезпечує легке технічне обслуговування.

Ступені очищення стислого повітря:

Фільтрація	Ступінь фільтрації				
	С - вологовепаратор	Т - пиловий	А - середня фільтрація	Ф - тонка фільтрація	Н - активоване вугілля
Тверді частини, μ	3	1	0,01	0,01	0,01
Олива, ppm	5	1	0,01	0,001	0,003

Модель	Продуктивність, м³/хв	Ступінь фільтрації	Габарити, мм	Підключення	Макс.тиск, бар
DD-01	1,2	С/Т/А/Ф/Н	98x236	1"	16
DD-02	2,4	С/Т/А/Ф/Н	98x236	1"	16
DD-03	3,8	С/Т/А/Ф/Н	117x286	1-1/2"	16
DD-05	5,8	С/Т/А/Ф/Н	117x415	1-1/2"	16
DD-08	8,5	С/Т/А/Ф/Н	117x415	1-1/2"	16
DD-10	10,5	С/Т/А/Ф/Н	133x550	2"	16
DD-13	13	С/Т/А/Ф/Н	133x550	2"	16
DD-15	15	С/Т/А/Ф/Н	150x780	2"	16
DD-18	18	С/Т/А/Ф/Н	150x860	2-1/2"	16
DD-22	22	С/Т/А/Ф/Н	150x1050	2-1/2"	16
FM-*035	35	С/Т/А/Ф/Н	459x1290	DN100	10
FM-*050	50	С/Т/А/Ф/Н	459x1290	DN100	10
FM-*060	60	С/Т/А/Ф/Н	513x1330	DN125	10
FM-*080	80	С/Т/А/Ф/Н	565x1390	DN150	10
FM-*120	125	С/Т/А/Ф/Н	565x1390	DN150	10
FM-*150	150	С/Т/А/Ф/Н	637x1420	DN150	10
FM-*200	200	С/Т/А/Ф/Н	686x1460	DN200	10
FM-*250	250	С/Т/А/Ф/Н	770x1660	DN200	10
FM-*300	300	С/Т/А/Ф/Н	840x1660	DN250	10
FM-*400	400	С/Т/А/Ф/Н	940x1740	DN300	10

Опції:

індикатори перепаду тиску



Конденсатовідвідники:



зовнішній поплавковий



внутрішній поплавковий



таймерний

НАМ ДОВІРЯЮТЬ:

ТОВ «ЕНТЕХ-УКРАЇНА»
тел. (056) 78 504 78
моб. (068) 920 97 79
entech-ukraine.com.ua
info@entech-ukraine.com.ua



Ентех Україна 2023.09